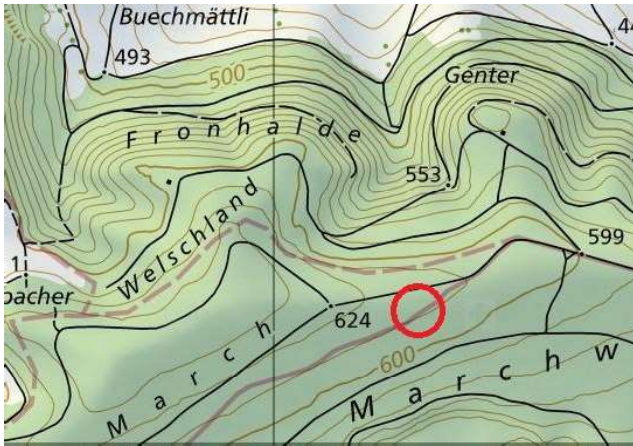


Stein Nr. 5



Wir folgen nun dem Weg nach links Richtung Wettacher. Nun geht es fast ebenaus. Nach etwa 50 m hat es links ein Jungholz aus Tannen. Etwa 50 m weiter hinten am alten Waldweg steht der Stein Nr.5.

Unten am Weg zwischen Hornussen und Elfinger-Bahn auf der March obigen Gerichts. Ein grosser, schöner mit Wapen und Jahrzahl 1733 gut bezeichneter Stein, der alte liegt daneben.

