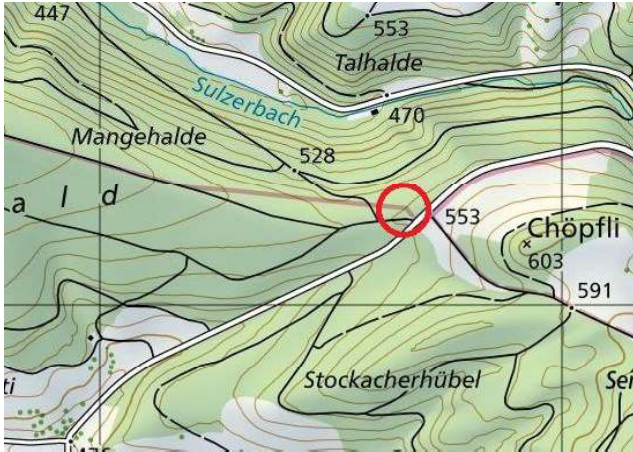


Stein Nr. 2

Vom Sulzerloch geht es jetzt dem Wald entlang Richtung Elfingen. Beim Eingang zum Marchwald, dem sogenannten Marchholz steht ein paar Meter abseits der Strasse der zweite Stein.



Im Hinterholz, Gerichts Bözen, Stein 1636, steht gut, die Wappen auch gut, hanget aber etwas gegen Österreich.



Auch bei diesem Stein hat sich der Landvogt oder sein Schreiber wohl geirrt. Er trägt die Jahrzahl 1656 und nicht 1636. Vielleicht wurde auch eine alte Deutsche Schrift im Urtext falsch übersetzt.